

节。除北极海域外为广泛分布。栖息水深 150~6096m。

本属共 18 种, 我国仅发现玻璃友铠茗荷 *Amigdoscalpellum vitreum* (Hoek) 一种。

(71) 玻璃友铠茗荷 *Amigdoscalpellum vitreum* (Hoek, 1883) (图 109)

Scalpellum vitreum Hoek, 1883: 115, pl. 5, fig. 14. Weltner, 1897: 251.—Gruvel, 1905:

84, fig. 94.—Pilsbry, 1907: 60.—Nilsson-Cantell, 1955: 219.—Zevina, 1973: 137.

Scalpellum formosum Hoek, 1907: 110, pl. 8, figs. 11~11a.—Nilsson-Cantell, 1921: 187,

fig. 27; 1938: 7, 16, 21.—Hiro, 1933: 30, fig. 6, pl. 1, figs. 10-10b.—Stubbings, 1936:

55.—Tarasov et Zevina, 1957: 140, fig. 44, pl. 1, fig. 1.

non *Scalpellum formosum* Pilsbry, 1907: 58, fig. 22.

Arcoscalpellum formosum (Hoek): Newman et Ross, 1971: 60, fig. 26, pl. 8G.

Arcoscalpellum vitreum: Newman et Ross, 1971: 87, figs. 44~47, pl. 8E.—Weisbord, 1977:

278, pl. 33, fig. 1.—Foster, 1978: 58, fig. 34, pl. 7D.

Amigdoscalpellum vitreum: Zevina, 1978: 1349.—Liu et Ren, 1985: 204, fig. 13, pl.

4 (7~9).

标本采集地 东海 26°15' N, 125°00' E, 水深 550m, 底质: 软泥; 30°30' N, 127°30' E, 水深 760m, 底质: 砂。

鉴别特征 头部被 14 片壳板完全覆盖, 板有自壳顶放射的纵肋; 楯板四边形, 长为宽的 2 倍, 背板三角形, 壳顶在顶端, 峰板背脊有中央沟, 上侧板梯形, 峰侧板侧面五边形, 壳顶在峰缘亚中间, 下中侧板三角形, 高大于宽, 顶端不达到上侧板, 吻侧板方形; 吻板小, 窄而长, 壳顶在顶端。上唇脊缘有齿, 大颚 3 大齿, 小颚切缘直, 有缺刻, 第 3~6 对蔓足中部节前缘有 3~5 对刚毛; 尾附肢小。矮雄囊状卵圆, 上极端具圆形板。

形态描述 头部卵圆形延长, 上端尖, 白色, 14 片壳板完全覆盖, 每板有自壳顶放射的纵肋, 外膜薄, 散布有细毛。

楯板为不等边四边形, 长为宽的 2 倍; 开闭缘长而拱, 壳顶在顶端并稍覆盖背板基吻角, 背缘和侧缘几乎直。背板三角形, 壳顶在顶端, 基缘和开闭缘约为峰缘长的 2/3。峰板拱弯, 壳顶在顶端, 背脊中央有纵沟, 两侧有低脊; 板侧边有肋, 使吻缘呈折扇状。上侧板梯形。壳顶在顶端, 楯缘最长, 峰缘最短。峰侧板侧面为五边形, 壳顶在峰缘。壳顶至基缘距离约为峰缘长的 1/3, 背面两峰侧板延伸在峰板基缘下, 成肋状交错。下中侧板三角形, 高大于宽, 小于相邻侧板的高度, 顶端不达到上侧板。吻侧板方形, 高宽几乎等长, 壳顶近楯板的基吻角。吻板小, 窄而长, 两侧被吻侧板覆盖, 壳顶在顶端。

上唇膨鼓，前突，脊缘有一排小齿（约 44 个）。大颚 3 大齿。小颚切缘直，有缺刻。第 2 小颚小颚叶短，钝圆。第 3~6 对蔓足中部节长大于宽，末缘常具小刺，前缘有刚毛 3~5 对。尾附肢很小，仅为第 6 蔓足原肢第 1 节长度的 1/4 左右。无交接器。

标本 (30°30'N, 127°30'E) 测量 头部长 13.8mm，宽 6.8mm；柄部长 5.0mm，宽 2.7mm。

矮雄附着于楯板开闭缘内侧，由膜覆盖，每侧各 1 个，囊状，卵圆，长 0.78mm，宽 0.35mm。体被角质外膜包被，具有同心横排细小棘状毛，有清楚的纵肌纤维放射，上极端有一对具硬毛的板，另一对圆形，钙质。近下极有 1 对触角。矮雄的形状基本与 Hiro (1933) 的描述和图 (fig. 6) 相符。

生活习性 本种主要栖息于热带和温带水域，现仅 1 个标本采自水深 550m，附着于海绵骨针。

地理分布 本种为世界性广布种，从北纬 51°到南纬 64°都有出现。它广泛出现于西北太平洋，马来群岛，新西兰，印度洋，大西洋。栖息水深 366~4531m。

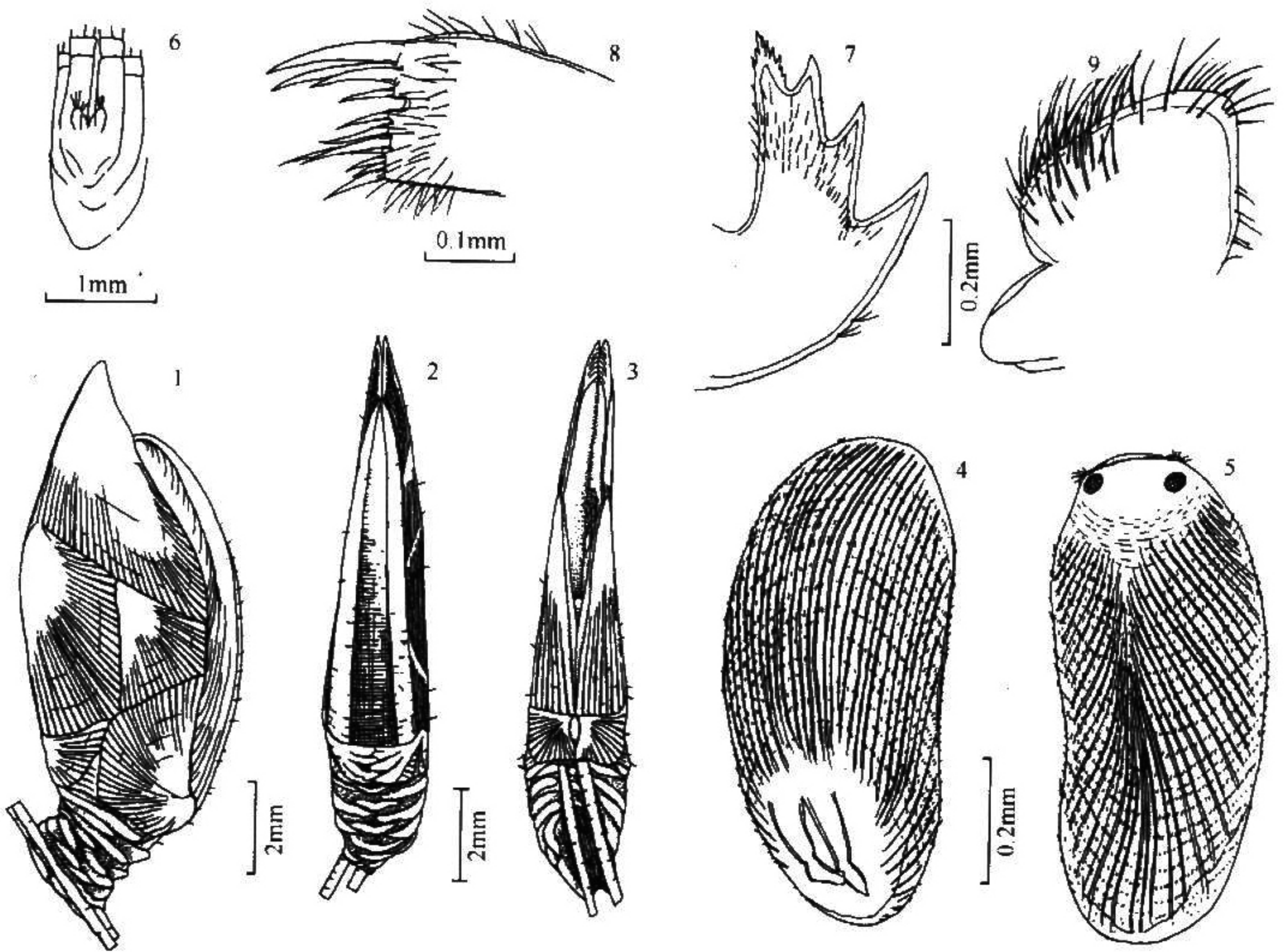


图 109 玻璃友铠茗荷 *Amigdoscalpellum vitreum* (Hock)

1. 外形；2. 外形背面；3. 外形腹面；4~5. 矮雄；6. 尾附肢；7. 大颚；8. 小颚；9. 第 2 小颚